

()本

投标文件

技术部分

项目名称：公寓房厨具

项目编号：

投标单位全称：

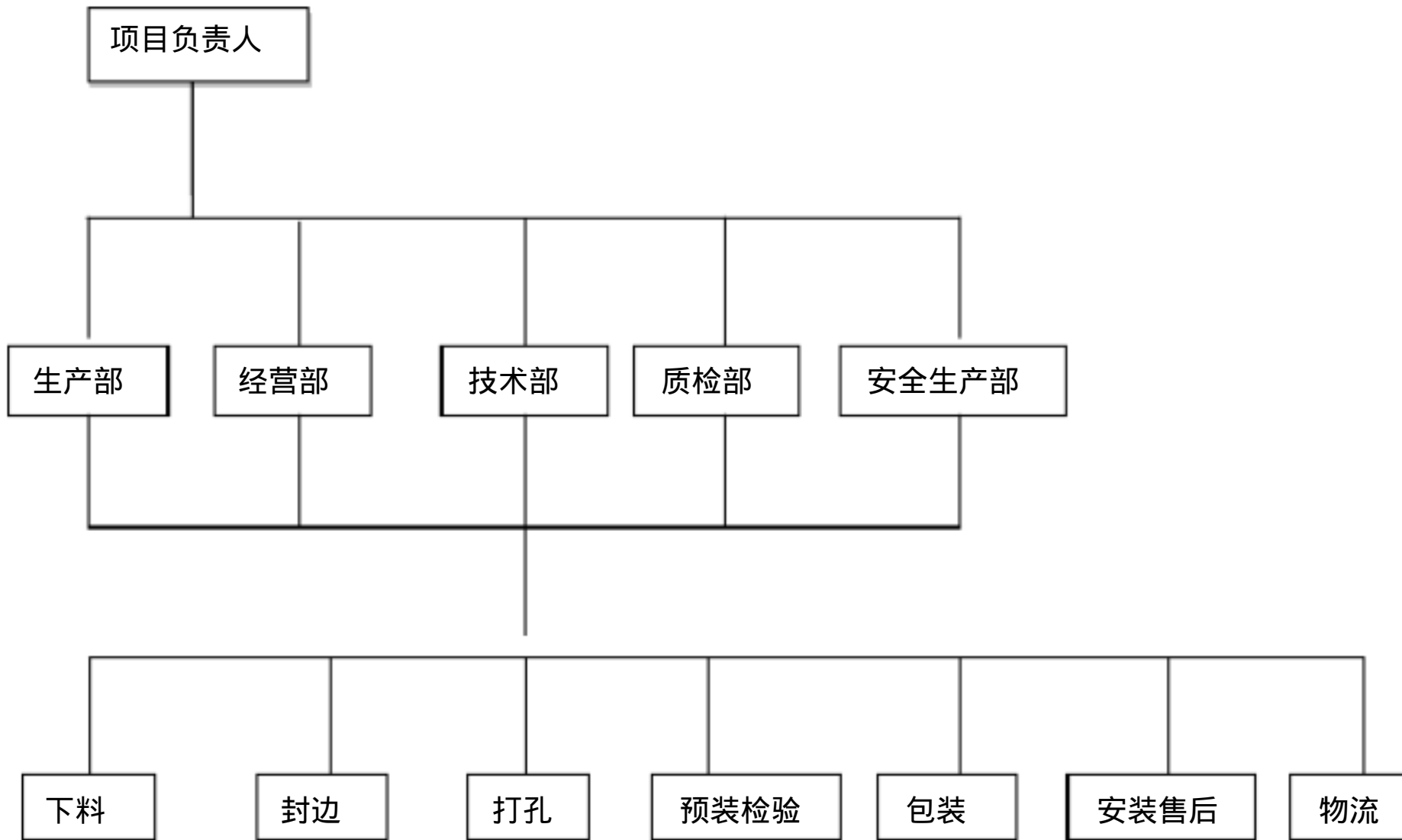
年月日

技术文件目录

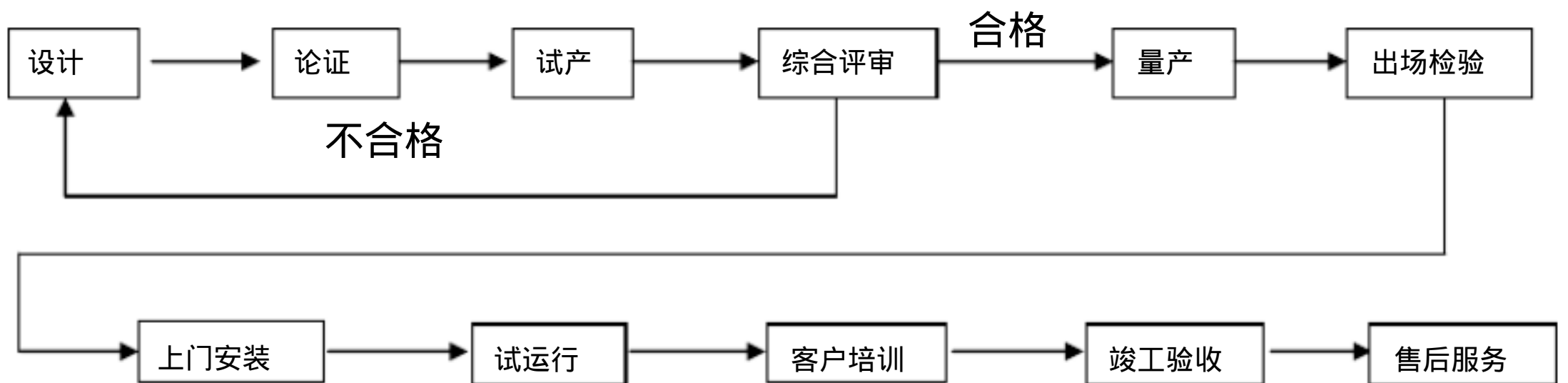
1、项目总体架构以及技术解决方案	2
2、货物清单	3
3、原厂出厂配置表以及原厂中文使用说明书	4
4、技术响应表以及产品彩页等图片介绍资料	5
5、项目实施人员（主要从业人员及其技术资格）	6
6、保证供货周期的组织方案以及人力资源安排	6
7、投标人在 市的售后服务维修机构数量以及分布情况	7
8、技术服务、技术培训、售后服务的内容和措施	8

1、项目总体架构及技术解决方案

项目总体架构



技术解决方案



2、货物清单

序号	设备名称	品牌	产地	规格 型号	性能以及指标
1	东西户底柜			3170*550*764H	E1级 18mm木颗粒暖白双饰面板，门板高分子封皮，台面为人造石，踢脚为铝色PVC板，铰链、拉手、滑轨优质品牌。
2	吊柜			1500*330*650	E1级 18mm木颗粒暖白双饰面板，门板高分子封皮，铰链、拉手、滑轨优质品牌。
3	中户底柜			4070*550*764H	E1级 18mm木颗粒暖白双饰面板，门板高分子封皮，台面为人造石，踢脚为铝色PVC板，铰链、拉手、滑轨优质品牌。
4	吊柜			2000*330*650	E1级 18mm木颗粒暖白双饰面板，门板高分子封皮，铰链、拉手、滑轨优质品牌。
5	管道封闭			1350*2000*105 0H	E1级 19mm木颗粒暖白双饰面板，门板高分子封皮，铰链、拉手、滑轨优质品牌。
6	上封板块			1350*2000*180	E1级 20mm木颗粒暖白双饰面板，门板高分子封皮，铰链、拉手、滑轨优质品牌。
7	油烟机			750*460*360	吸排量 15m ³ /分钟，噪音 60分贝以下。
8	灶具			700*395	双灶头。
9	煤气罐			15kg	15kg

3、原厂出厂配置表以及原厂中文使用说明书

4、技术响应表以及产品彩页等图片介绍资料

序号	招标文件要求	投标文件响应	偏离情况
1	E0级 16mm木颗粒暖白双饰面板，门板高分子封皮，台面为人造石，踢脚为铝色 PVC板，铰链、拉手、滑轨优质品牌。按图纸尺寸制作。	响应招标文件规格 响 应招标人要求	正偏离
2	E0级 16mm木颗粒暖白双饰面板，门板高分子封皮，铰链、拉手、滑轨优质品牌。按图纸尺寸制作。	响应招标文件规格 响 应招标人要求	正偏离
3	E0级 16mm木颗粒暖白双饰面板，门板高分子封皮，台面为人造石，踢脚为铝色 PVC板，铰链、拉手、滑轨优质品牌。按图纸尺寸制作。	响应招标文件规格 响 应招标人要求	无
4	E0级 16mm木颗粒暖白双饰面板，门板高分子封皮，铰链、拉手、滑轨优质品牌。按图纸尺寸制作。	响应招标文件规格 响 应招标人要求	无
5	E0级 16mm木颗粒暖白双饰面板，门板高分子封皮，铰链、拉手、滑轨优质品牌。按图纸尺寸制作。	响应招标文件规格 响 应招标人要求	无
6	E0级 16mm木颗粒暖白双饰面板，门板高分子封皮，铰链、拉手、滑轨优质品牌。按图纸尺寸制作。	响应招标文件规格 响 应招标人要求	无
7	吸排量 15m ³ /分钟，噪音 60 分贝以下。按图纸尺寸制作。	响应招标文件规格 响 应招标人要求	无
8	双灶头。按图纸尺寸制作。	响应招标文件规格 响 应招标人要求	无
9	15kg	响应招标文件规格 响 应招标人要求	无

5、项目实施人员（主要从业人员以及其技术资格）

姓名	职务	专业技术资格	证书编号	参加本单位工作时间	劳动合同编号
	副总经理	EMBA管理			
	工程师				
	监理				

6、保证供货周期的组织方案以及人力资源安排

以下为负责此次方案的工作人员安排：

机构总负责人：

销售部负责人：

生产部负责人：

品管部负责人：

设计人负责人：

技术部负责人：

设备动力部负责人：